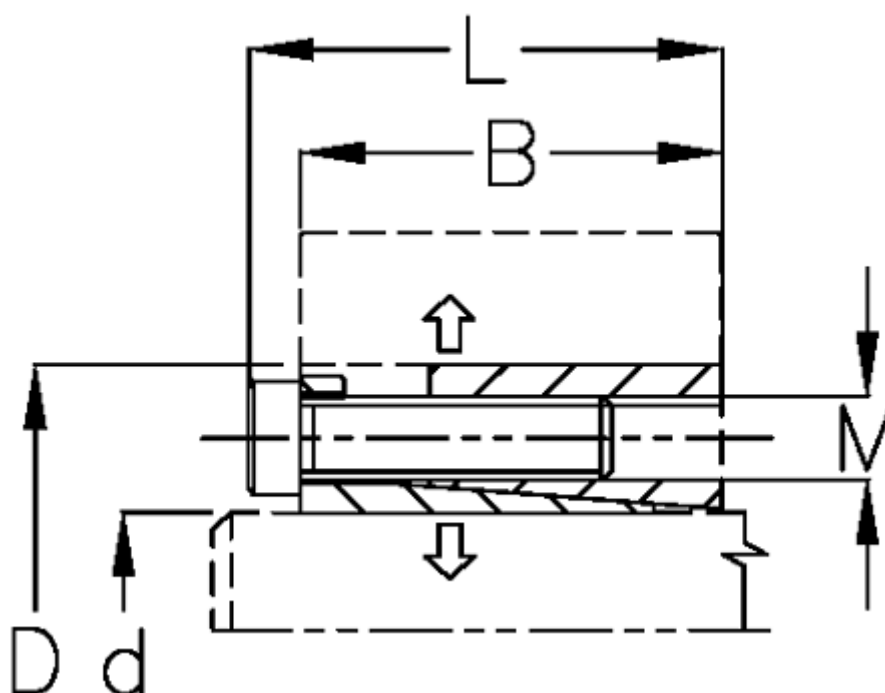


Varenummer: 434100110

Beskrivelse: Rota-fix spændelement DS 110x155

Note: Kort byggeform. Overfører middel- til høje momenter. Selvcentrerende. Ved montage forsky aksialt ift. aksel

Mål



B mm	= 44.0
d H8 mm	= 110
D mm	= 155
F kN aksialkraft	= 260
L mm	= 56
M mm	= M12
Overfladeruhed	= R? ? 3.2 μ m
P N/mm ² fladetryk på aksel/nav	= 160

T Nm drejningsmoment	= 13000
Tolerance	= Aksel h8, Nav H8
Ts Nm boltetilspændingsmoment	= 115